



# BAKTEMUR

İnşaat Taahhüt  
Ltd. Şti.



## BERLİKA PARK EVLERİ

TESLİM  
2016

[www.baktemurinsaat.com](http://www.baktemurinsaat.com)





BAKTEMUR

# BERLİKA PARK EVLERİ

BAKTEMUR İNŞAAT,  
20 YILI AŞKIN TECÜBESİYLE  
KARATAY'DA YEPYENİ BİR PROJE  
HAYATA GEÇİRİYOR

BERLİKA PARK EVLERİ  
KULLANIŞLI PLANLARI, ESTETİK CEPHESİ,  
FARKLI BÜYÜKLÜK VE ODA SAYILARIYLA,  
BÜTÇENİZE UYGUN  
AİLENİZLE HUZURLU VE GÜVENLİ BİR ÖMÜR  
GEÇİREBİLCEĞİNİZ  
BİR PROJE.

SINIRLI SAYIDAKİ DAİRELERİMİZLE  
YENİ KOMŞULARINIZ  
SİZLERİ BEKLİYOR.







# BAKTEMUR

## BERLİKA PARK EVLERİ



### BERLİKA PARK EVLERİ

2 Blok Toplam 48 daireden oluşmaktadır.

#### PROJENİN GENEL ÖZELLİKLERİ

Zemin Etüdü yapılmış ve mevcut deprem yönetmeliğine uygun olarak hazırlanmış zemin etüt raporu alınmıştır. Deprem yönetmeliğine ve TSE standartlarına uygun statik betonarme projeler hazırlanmıştır. Temelleri Radye temel olup depreme dayanıklıdır.

Çevre Düzenlemesi ve Açık otoparkı olan sitede ayrıca Çocuk oyun alanları ve diğer sosyal donatılara ayrılmış site yerleşimi planlanmıştır. Planlı peyzaj ve otomatik sulama sistemi yapılacaktır. Sakinlerimizin istekleri doğrultusunda 7/24 güvenlik hizmeti için altyapı yapılacaktır.

#### KONUT TİPLERİ

- A1 tipi daireler 3+1
- A2 tipi daireler 3+1
- A3 tipi daireler 4+1
- A4 tipi daireler 4+1
- A5 tipi daireler 3+1
- B1 tipi daireler 2+1
- B2 tipi daireler 2+1
- B3 tipi daireler 3+1
- B4 tipi daireler 3+1
- B5 tipi daireler 2+1

#### DAİRELERİN ÖZELLİKLERİ

Blok girişleri zemin mermer, duvar seramik ve tavan alçıpan asma tavan  
Giriş Kapısı Alüminyum  
Asansör kapıları Otomatik

#### DAİRELER

- Daire girişin de ahşap kaplamalı çelik kapı
- Antre ve koridor zeminleri birinci sınıf seramik
- A4 tipi dairelerde antre alçıpan asma tavan

#### ODALAR

- Amerikan panel kapı
- Duvarlar saten alçı
- Zeminler dekoratif birinci sınıf laminant parke
- Pencere çift camlı pvc doğrama
- A4 tipi daire salonları duvar kağıdı ve alçıpan asma tavan, oturma odaları duvar kağıdı

#### MUTFAK

- Ankastre fırın, ocak ve davlumbaz
- Geniş ve ferah tasarımlı, lüks mutfak dolapları
- Duvarlar saten alçı
- A4 tipi dairelerde alçıpan asma tavan

#### BANYO VE WC

- Zemin ve duvarlar birinci sınıf seramik
- Birinci sınıf vitrifiyeler ve duş kabini

#### SİSTEMLER

- Dış cepheler mantolama ısı yalıtımı
- TSE ve CE standartlarına uygun asansör
- Odalarda tv ve telefon prizi
- Görüntülü video com sistemi
- Site girişin de güvenlik kulubesi
- Site güvenlik merkezinden kontrollü kamera sistemi
- Çevre aydınlatma sistemi





BAKTEMUR

İNŞAAT VE  
TİCARET  
A.Ş.

**BERLİKA**  
PARK EVLERİ







**BAKTEMUR**

**BERLİKA**  
PARK EVLERİ

**A**  
**BLOK**



**Normal Kat**

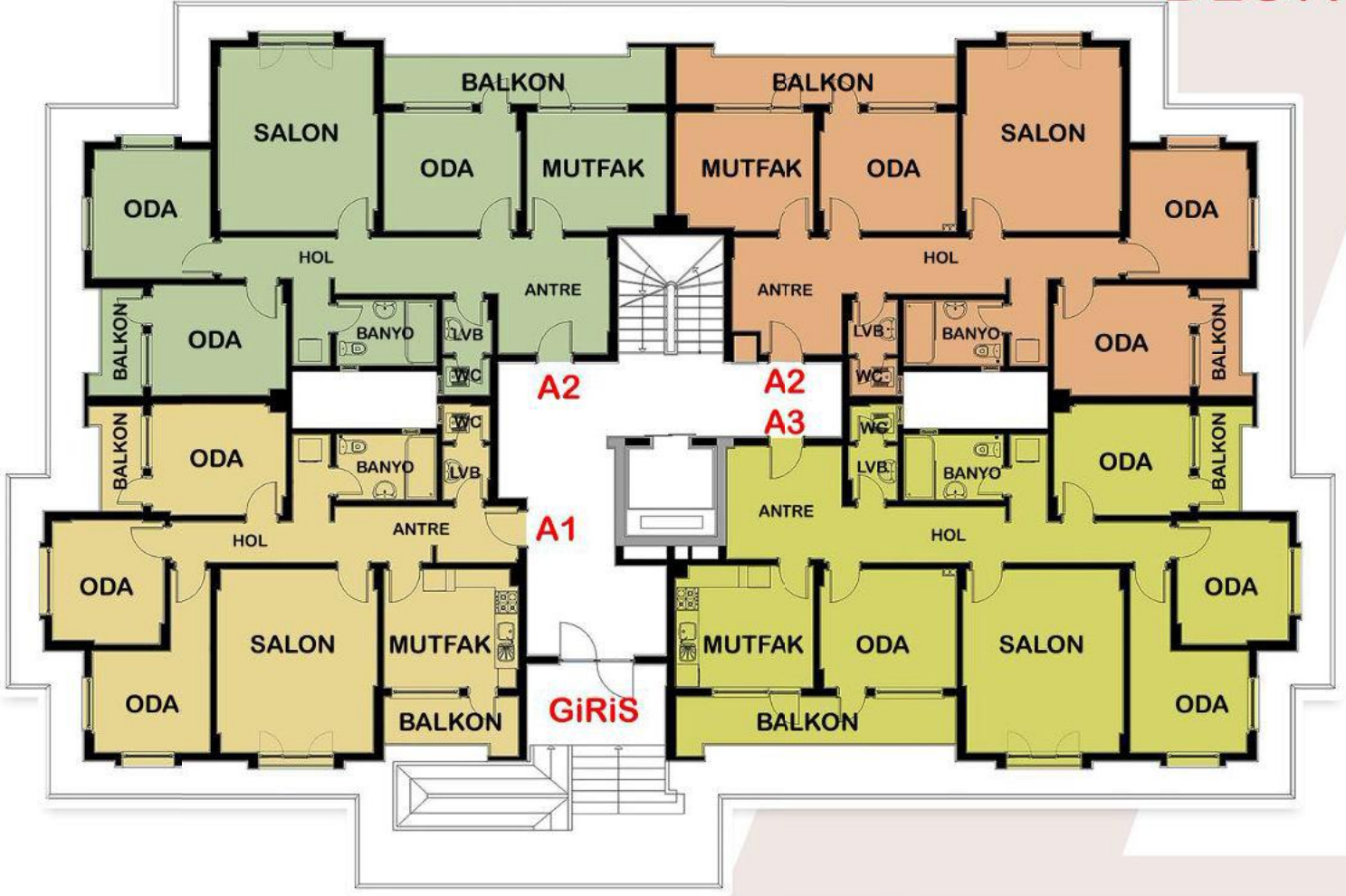


BAKTEMUR



## Zemin Kat

# A BLOK



A1 (3+1)	
SALON	20.30
ODA	10.80
ODA	10.50
ODA	9.50
MUTFAK	11.10
BANYO	4.65
LVB / WC	3.15
ANTRE	7.90
HOL	8.30
BALKONLAR	8.70
TOPLAM BRÜT ALAN	123.45

A2 (3+1)	
SALON	20.00
ODA	11.20
ODA	10.80
ODA	10.50
MUTFAK	11.50
BANYO	4.65
LVB / WC	3.15
ANTRE	16.35
HOL	6.70
BALKONLAR	13.50
TOPLAM BRÜT ALAN	140.45

A3 (4+1)	
SALON	20.30
ODA	11.25
ODA	10.80
ODA	10.50
ODA	9.50
MUTFAK	12.00
BANYO	4.65
LVB / WC	3.15
ANTRE	16.60
HOL	8.30
BALKONLAR	13.40
TOPLAM BRÜT ALAN	154.75



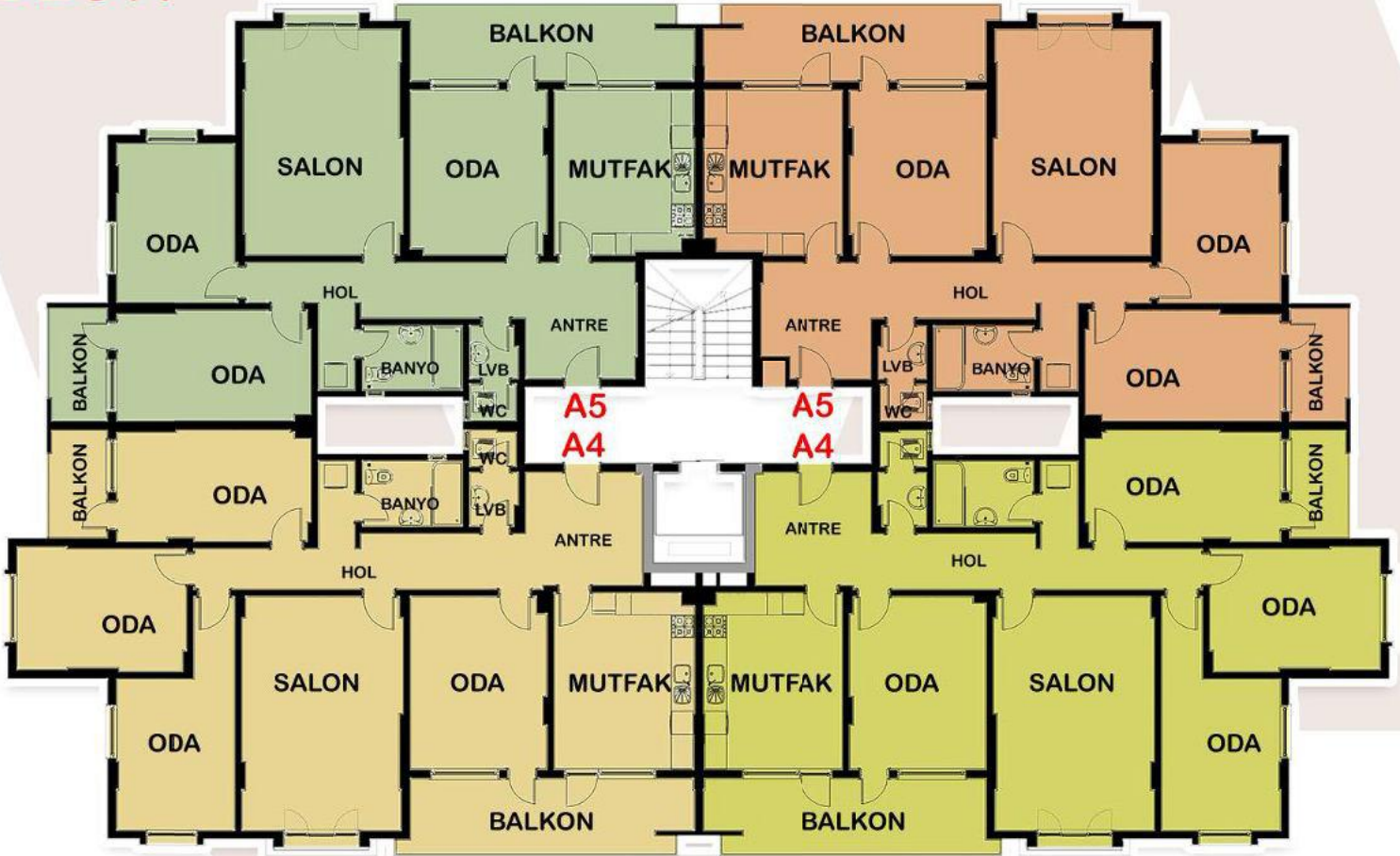


BAKTEMUR



**A**  
**BLOK**

**Normal Kat**



**A4 (4+1)**

SALON	25.70
ODA	16.25
ODA	15.00
ODA	15.00
ODA	14.35
MUTFAK	17.15
BANYO	4.65
LVB / WC	3.15
ANTRE	16.60
HOL	8.30
BALKONLAR	20.70
<b>TOPLAM BRÜT ALAN</b>	<b>184.55</b>

**A5 (3+1)**

SALON	24.60
ODA	15.50
ODA	15.00
ODA	13.30
MUTFAK	15.90
BANYO	4.65
LVB / WC	3.15
ANTRE	16.40
HOL	6.70
BALKONLAR	20.90
<b>TOPLAM BRÜT ALAN</b>	<b>161.15</b>





**BAKTEMUR**

İNŞAAT VE  
TİCARET  
A.Ş.



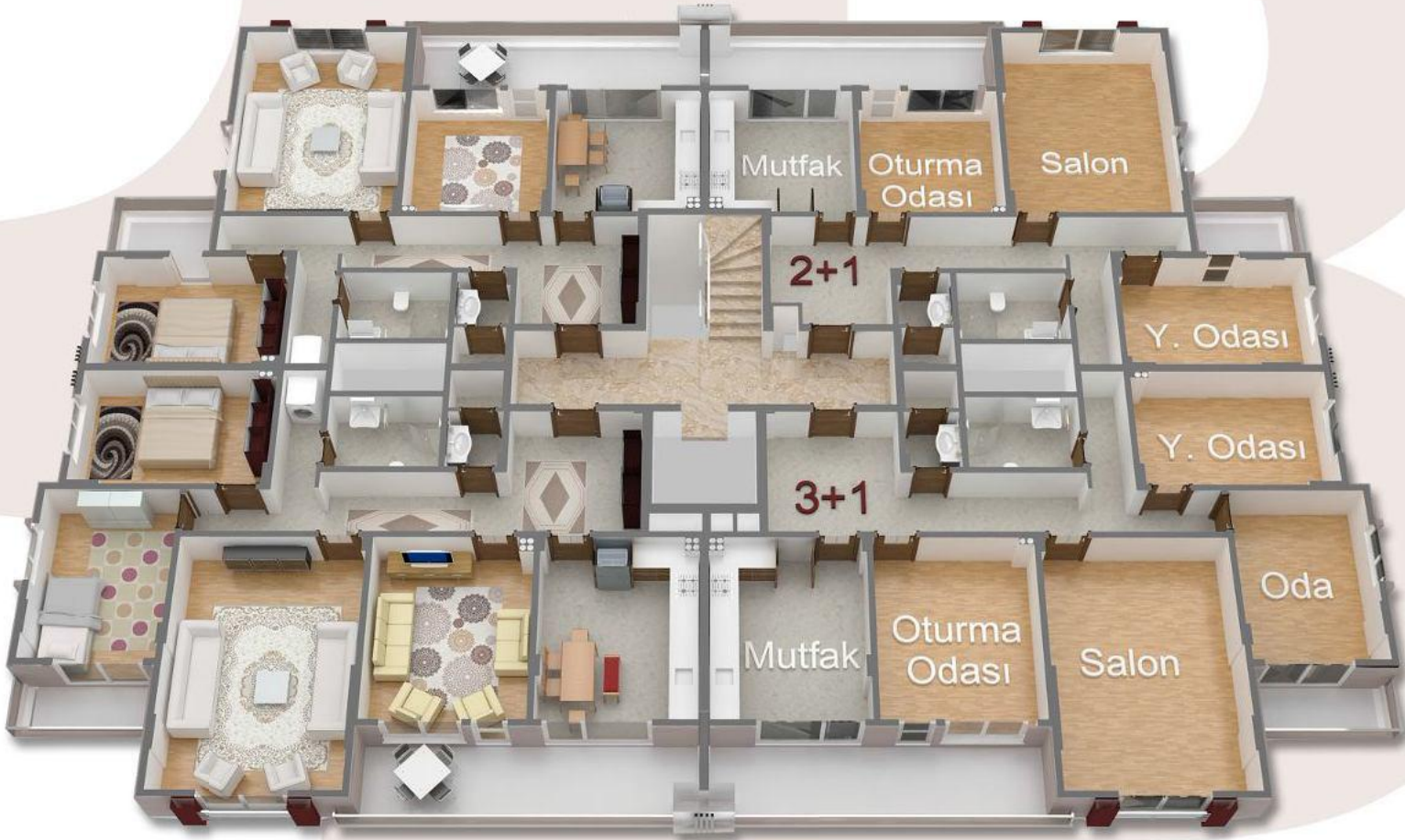




BAKTEMUR



# B BLOK



**Normal Kat**





BAKTEMUR

İnşaat Sanayi  
A.Ş.



**B**  
**BLOK**

**Zemin Kat**



<b>B1 (2+1)</b>	
SALON	20.50
ODA	11.60
ODA	10.35
MUTFAK	11.10
BANYO	4.65
LVB / WC	3.15
ANTRE	8.20
HOL	6.60
BALKONLAR	4.60
<b>TOPLAM BRÜT ALAN</b>	<b>111.40</b>

<b>B2 (2+1)</b>	
SALON	24.00
ODA	13.20
ODA	11.60
MUTFAK	13.70
BANYO	4.65
LVB / WC	3.15
ANTRE	16.35
HOL	6.50
BALKONLAR	13.40
<b>TOPLAM BRÜT ALAN</b>	<b>137.90</b>

<b>B3 (3+1)</b>	
SALON	20.50
ODA	11.60
ODA	11.50
ODA	10.35
MUTFAK	12.00
BANYO	4.65
LVB / WC	3.15
ANTRE	16.60
HOL	8.30
BALKONLAR	13.40
<b>TOPLAM BRÜT ALAN</b>	<b>140.20</b>



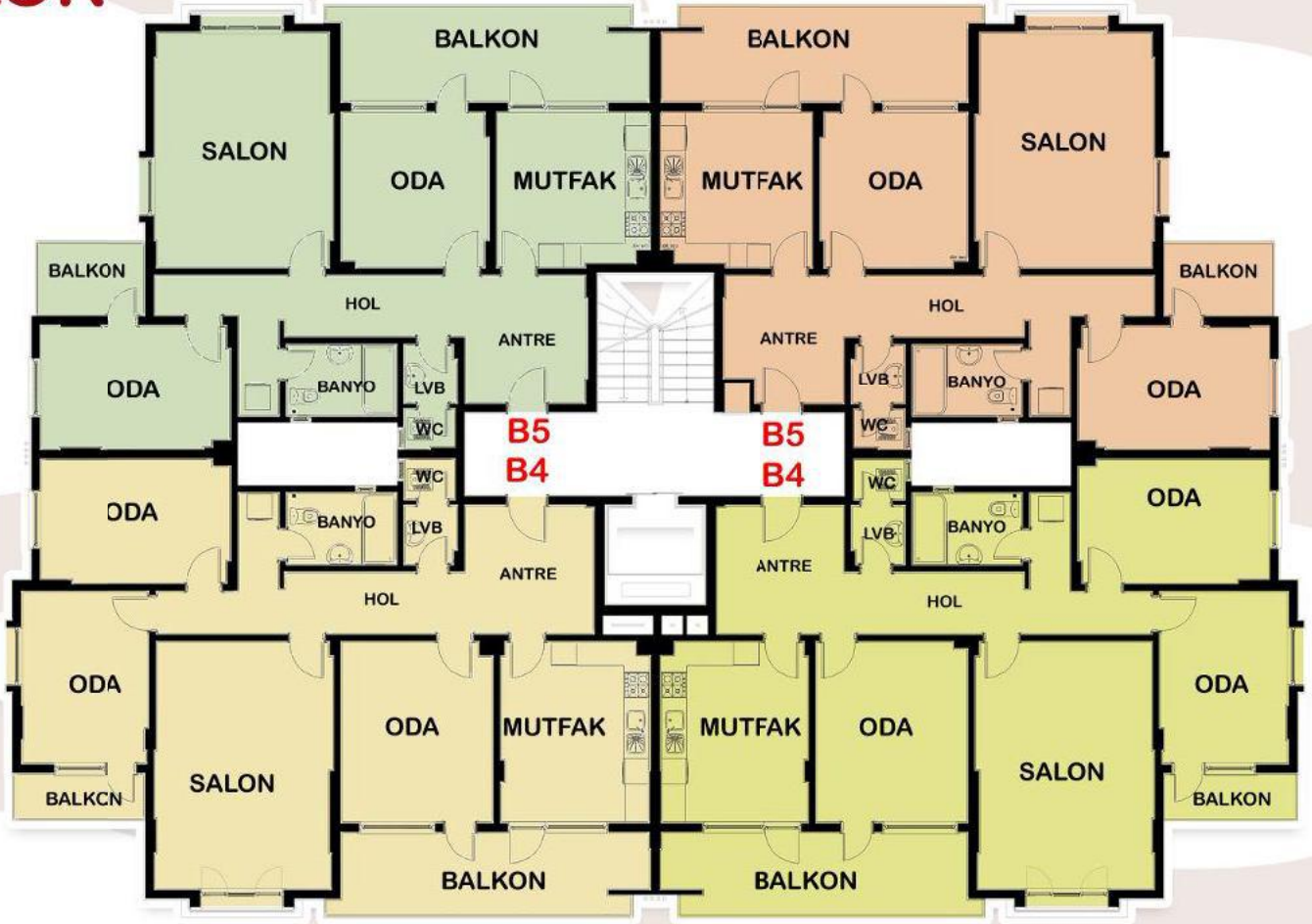


BAKTEMUR



# B BLOK

## Normal Kat



### B4 (3+1)

SALON	25.15
ODA	15.90
ODA	13.70
ODA	12.70
MUTFAK	15.50
BANYO	4.65
LVB / WC	3.15
ANTRE	16.65
HOL	6.60
BALKONLAR	20.20
TOPLAM BRÜT ALAN	160.30

### B5 (2+1)

SALON	24.00
ODA	13.60
ODA	13.20
MUTFAK	13.70
BANYO	4.65
LVB / WC	3.15
ANTRE	16.40
HOL	6.50
BALKONLAR	22.50
TOPLAM BRÜT ALAN	142.80





# BAKTEMUR

İnşaat Taahhüt  
Ltd. Şti.



BAKTEMUR İNŞ. GIDA HAY. MAK. SAN. TİC. LTD. ŞTİ.

Hacı Yusuf Mescit Mah. Başak Caddesi No:22/A Karatay/KONYA

Telefon: 0. 332 342 0 342

0. 532 307 45 69

0. 535 563 64 26

Faks: 0. 332 355 00 70

e-posta: bilgi@baktemurinsaat.com

[www.baktemurinsaat.com](http://www.baktemurinsaat.com)